

# Informações Técnicas

## Specifications

- 1

UNIDADES POR ANDAR

01 unidade
- 2

PÉ-DIREITO

2,50 m
- 3

PISO ELEVADO

10 cm
- 4

AR CONDICIONADO

Sistema central
- 5

SISTEMA DE COMBATE A INCÊNDIO

Hidrante e extintor
- 6

GERADOR

Áreas comuns
- 7

Nº DE ELEVADORES

03 elevadores
- 8

CARGA DA LAJE

300 kgf/m²
- 1

UNITS PER FLOOR

01 unit
- 2

CEILING HEIGHT

2.50 m
- 3

RAISED FLOOR

10 cm
- 4

AIR CONDITIONING

Central system
- 5

FIRE SYSTEM

Hydrant and extinguisher
- 6

GENERATORS

Common area
- 7

# ELEVATORS

03 elevators
- 8

FLOOR LOAD

300 kgf/sqm



Foto da fachada



Foto da recepção

Brookfield  
Properties

locacao@brookfieldbr.com  
(11) 2540 9368

CBRE  
WWW.CBRE.COM.BR  
(21) 2543.4345

Brookfield  
Properties

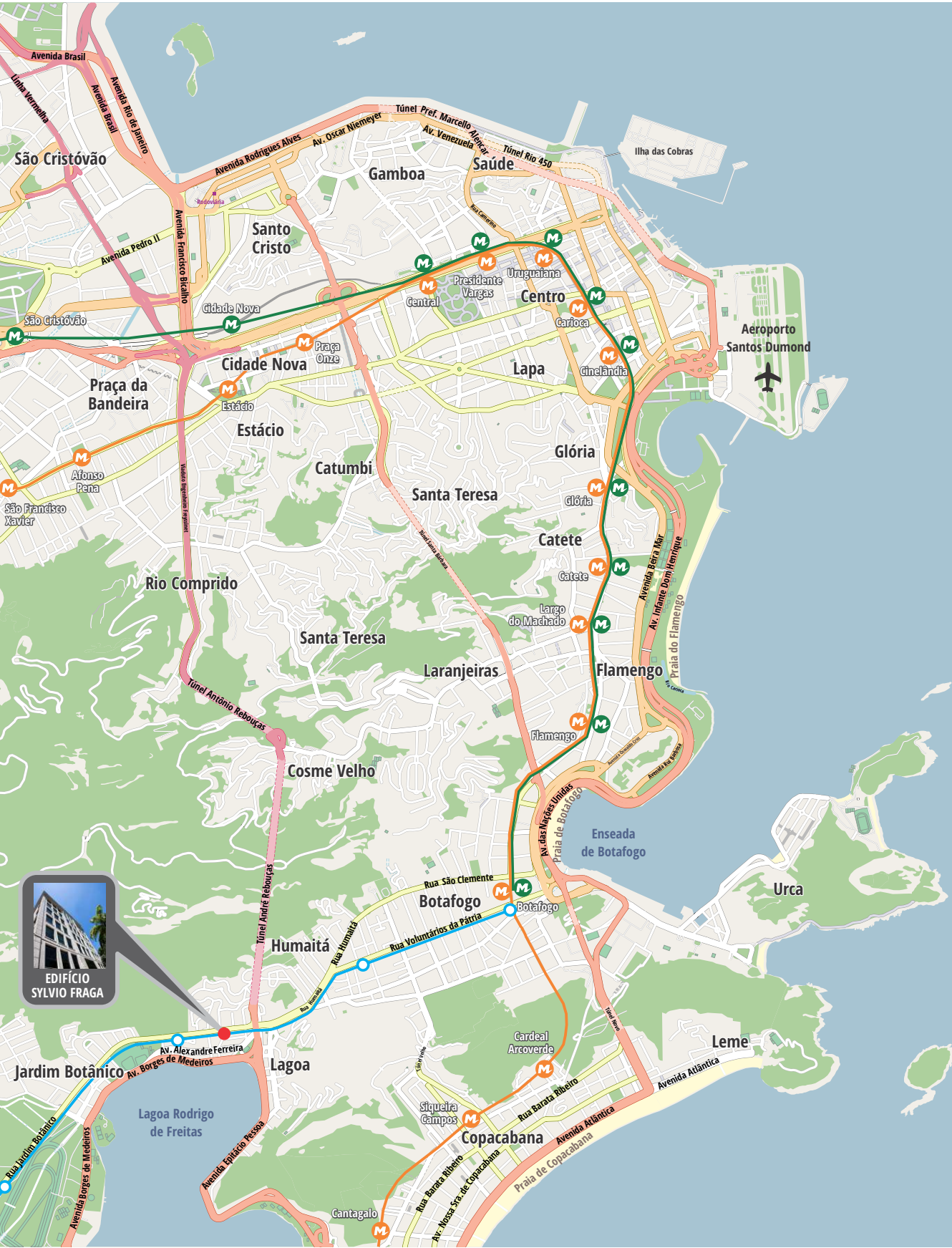
Sylvio  
Fraga

Rua Jardim Botânico, 97

CORPORATE

# Localização

## Location



### LEGENDA | LEGEND

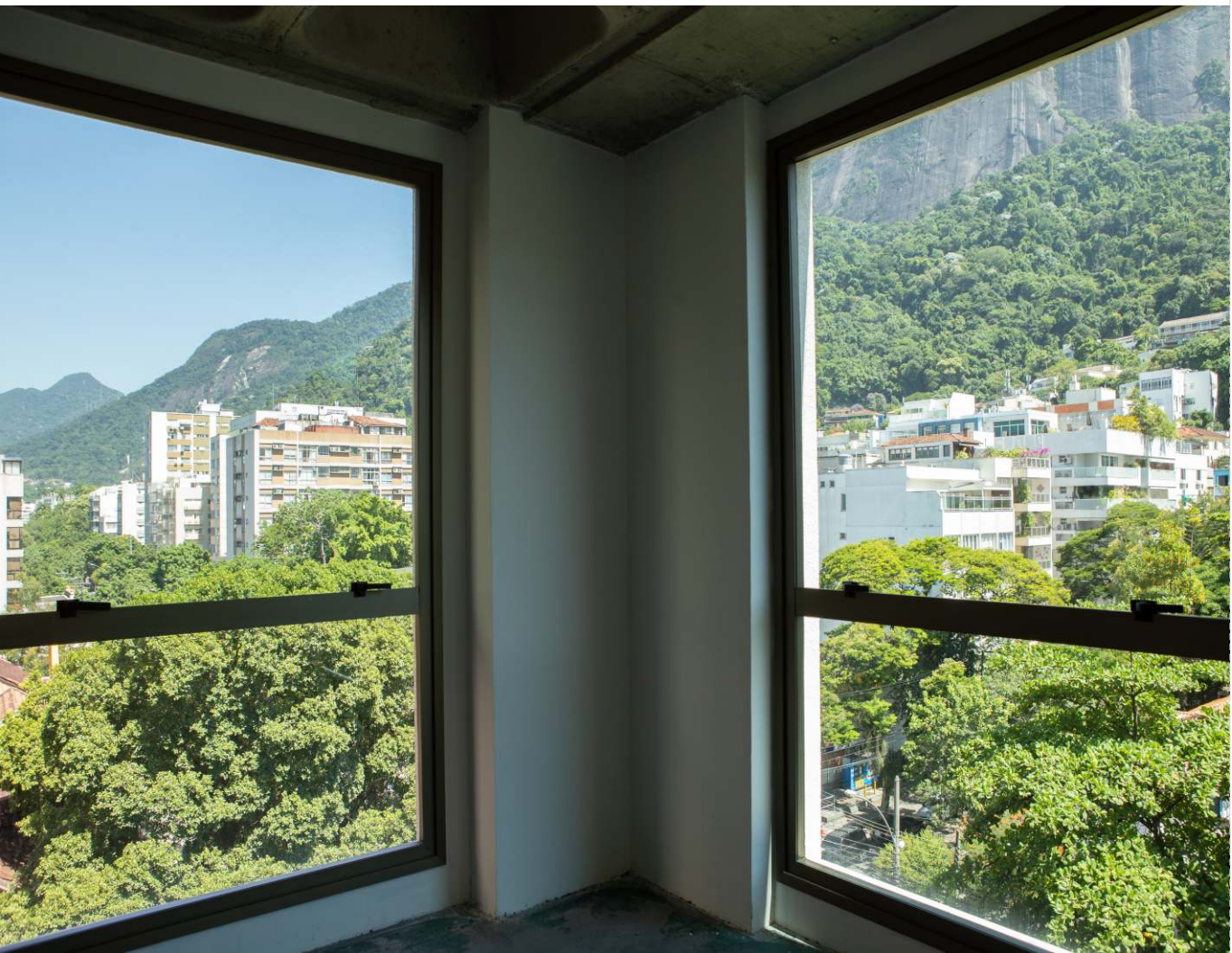
- LINHA 1 LARANJA METRÔ

ORANGE SUBWAY LINE 1
- LINHA 2 VERDE METRÔ

GREEN SUBWAY LINE 2
- LINHA METRÔ NA SUPERFÍCIE

SURFACE SUBWAY LINE





# Plantas

## Floor Plan

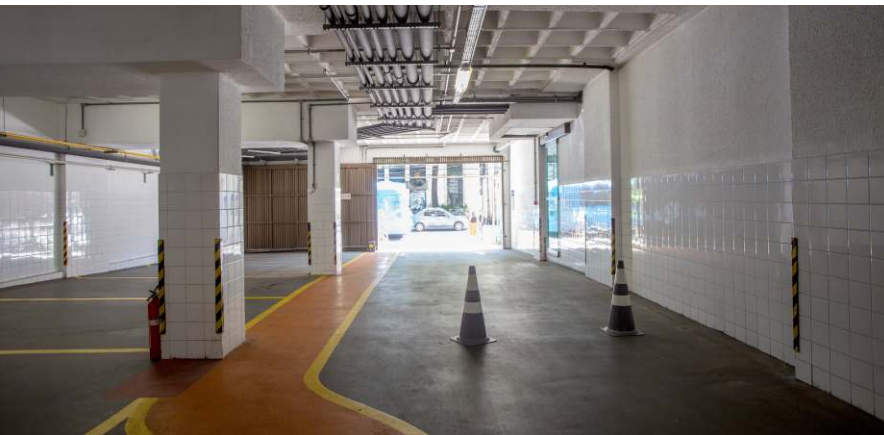


PLANTA DO ANDAR TIPO - 1º AO 6º ANDARES | TYPICAL FLOOR - 1<sup>st</sup> TO 6<sup>th</sup> FLOORS

### LEGENDA | LEGEND

- HALL | HALL
- ÁREA DE CARPETE | CARPET AREA
- SHAFTS | SHAFTS

- SANITÁRIOS | RESTROOMS
- ESCADAS DE EMERGÊNCIA | EMERGENCY STAIRS
- AR CONDICIONADO | AIR-CONDITIONING



SUGESTÃO DE LAYOUT - 1º AO 6º ANDARES | LAYOUT SUGGESTION - 1<sup>st</sup> TO 6<sup>th</sup> FLOORS

- ELEVADOR DE CARGA/SERVIÇO | FREIGHT ELEVATORS/SERVICE
- ELEVADORES SOCIAIS | SOCIAL ELEVATORS
- ÁREA TÉCNICA | TECHNICAL AREA
- COPA | PANTRY

# Quadro de Áreas

## Schedules of Areas

ANDAR FLOOR	ÁREA BOMA (m²)* BOMA AREA (sq.m)	VAGAS PARKING
COBERTURA   TOP FLOOR	89,91	2
6º	469,77	8
5º	469,77	8
4º	469,77	8
3º	469,77	8
2º	469,77	8
1º	746,72	13
TOTAL	3.185,48	55

\*O cálculo da Área Locável, conforme critério BOMA (Building Owners and Managers Association - USA), considera a Área Privativa do pavimento mais o rateio de áreas de uso exclusivo dos usuários do empreendimento.

NOTA:  
As informações contidas nesta apresentação são meramente ilustrativas, não se configurando como parte integrante de qualquer instrumento legal, podendo, inclusive, serem alteradas sem prévio aviso.

NOTE:  
The information contained in this presentation is merely for illustration purposes and shall not be an integral part of any legal instrument, and also it may be changed with no previous notice.

